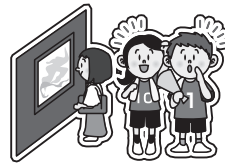


# 令和7(2025)年度 鑑賞・観戦補助金申請書

全会員対象

愛知支部受付



愛知支部 支部長様

以下の鑑賞・観戦について補助金の給付を申請します。

※太枠内をすべてご本人で記入してください。

フリガナ			申請年月日	年 月 日			
氏名	姓	名	生年	昭和・平成	年	月	日
			月	西暦	年	月	日
年齢	歳						
自宅	住所	〒 -					
	電話	( ) -					
勤務先	名称						
	電話	( ) -					
鑑賞・観戦、施設等の種類							
鑑賞・観戦日							
チケット等の金額							

## 留意事項

証明書類	<ul style="list-style-type: none"> <li>「鑑賞・観戦した種類または施設名」「鑑賞・観戦日」「金額」の3つが明記されたチケット（令和7年4月1日以降のもの）の半券や領収書、レシート等を裏面に貼付。コピー可。</li> <li>給付額3,000円以上にするために同伴者、もしくは他の施設等を利用した半券、領収書等を合わせても可。（ただし加入会員以外の家族のみは不可。）</li> <li>給付金以上の金額であること。</li> <li>鑑賞・観戦後に申請。</li> </ul>
申請期間	令和7年5月1日(木)～9月30日(火)(消印有効)
給付資格	<ul style="list-style-type: none"> <li>鑑賞・観戦した日に資格を有していること。4ページで確認。</li> <li>各年度1回のみ。</li> </ul>
給付方法	<ul style="list-style-type: none"> <li>先着1,400名程度。締め切り間近で申請者多数の場合は抽選になることがあります。（申請状況をHPでお知らせします。確認してください。）</li> <li>給付可能な鑑賞・観戦例は裏面参照。</li> <li>給付の通知は、生命保険料振替口座への送金をもってかえます。</li> <li>5月の申請分は7月25日の振込となります。他の月は翌月25日です。</li> </ul>
その他	<ul style="list-style-type: none"> <li>郵送（FAX・メールでの申請は不可）</li> <li>抽選に外れた場合も申請書・証明書等は一切返却しません。</li> <li>申請書の住所と愛知支部での登録住所が相違していた場合は、愛知支部での登録住所を申請書の住所に訂正します。</li> </ul>
送り先	〒460-0004 名古屋市中区新栄町二丁目4番地 坂種栄ビル4階 (公財)日本教育公務員弘済会愛知支部

(公財)日教弘愛知支部記入欄

会員番号

厚生	教弘保険	始期	点検	受付No.

キリッ線